

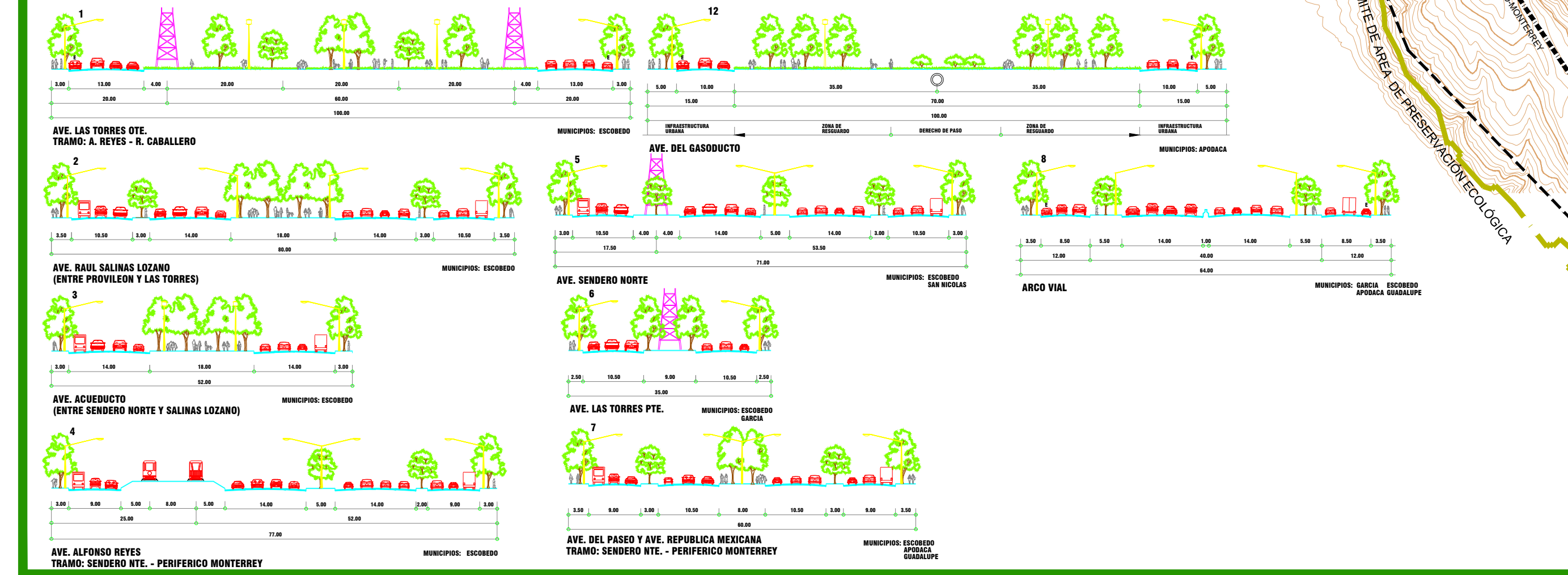
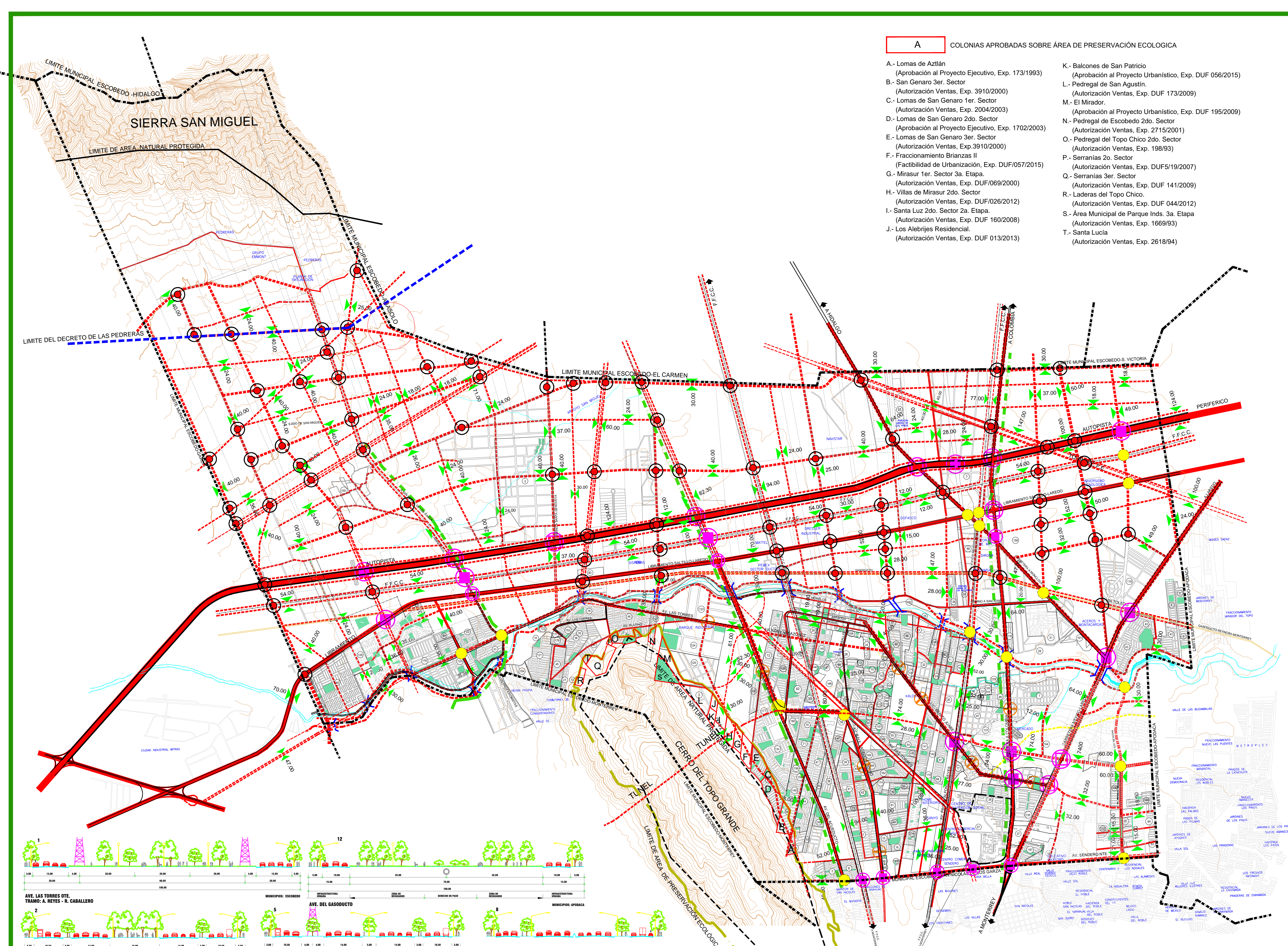
# PLAN DE DESARROLLO URBANO DE CENTRO DE POBLACION

## COLONIAS

- 1. 16 DE SEPTIEMBRE
- 2. 3 DE OCTUBRE
- 3. AGRICULTORES DEL PUEBLO, LAZARO CARDENAS
- 4. SAN VICENTE
- 5. AMPLIACION LAZARO CARDENAS
- 6. AMPLIACION SAN VICENTE
- 7. AMPLIACION SAN VICENTE
- 8. AMPLIACION SAN VICENTE
- 9. AMPLIACION SAN VICENTE
- 10. AMPLIACION SAN VICENTE
- 11. AMPLIACION SAN VICENTE
- 12. AMPLIACION SAN VICENTE
- 13. AMPLIACION SAN VICENTE
- 14. AMPLIACION SAN VICENTE
- 15. AMPLIACION SAN VICENTE
- 16. AMPLIACION SAN VICENTE
- 17. AMPLIACION SAN VICENTE
- 18. AMPLIACION SAN VICENTE
- 19. AMPLIACION SAN VICENTE
- 20. AMPLIACION SAN VICENTE
- 21. AMPLIACION SAN VICENTE
- 22. AMPLIACION SAN VICENTE
- 23. AMPLIACION SAN VICENTE
- 24. AMPLIACION SAN VICENTE
- 25. AMPLIACION SAN VICENTE
- 26. AMPLIACION SAN VICENTE
- 27. AMPLIACION SAN VICENTE
- 28. AMPLIACION SAN VICENTE
- 29. AMPLIACION SAN VICENTE
- 30. AMPLIACION SAN VICENTE
- 31. AMPLIACION SAN VICENTE
- 32. AMPLIACION SAN VICENTE
- 33. AMPLIACION SAN VICENTE
- 34. AMPLIACION SAN VICENTE
- 35. AMPLIACION SAN VICENTE
- 36. AMPLIACION SAN VICENTE
- 37. AMPLIACION SAN VICENTE
- 38. AMPLIACION SAN VICENTE
- 39. AMPLIACION SAN VICENTE
- 40. AMPLIACION SAN VICENTE
- 41. AMPLIACION SAN VICENTE
- 42. AMPLIACION SAN VICENTE
- 43. AMPLIACION SAN VICENTE
- 44. AMPLIACION SAN VICENTE
- 45. AMPLIACION SAN VICENTE
- 46. AMPLIACION SAN VICENTE
- 47. AMPLIACION SAN VICENTE
- 48. AMPLIACION SAN VICENTE
- 49. AMPLIACION SAN VICENTE
- 50. AMPLIACION SAN VICENTE
- 51. AMPLIACION SAN VICENTE
- 52. AMPLIACION SAN VICENTE
- 53. AMPLIACION SAN VICENTE
- 54. AMPLIACION SAN VICENTE
- 55. AMPLIACION SAN VICENTE
- 56. AMPLIACION SAN VICENTE
- 57. AMPLIACION SAN VICENTE
- 58. AMPLIACION SAN VICENTE
- 59. AMPLIACION SAN VICENTE
- 60. AMPLIACION SAN VICENTE
- 61. AMPLIACION SAN VICENTE
- 62. AMPLIACION SAN VICENTE
- 63. AMPLIACION SAN VICENTE
- 64. AMPLIACION SAN VICENTE
- 65. AMPLIACION SAN VICENTE
- 66. AMPLIACION SAN VICENTE
- 67. AMPLIACION SAN VICENTE
- 68. AMPLIACION SAN VICENTE
- 69. AMPLIACION SAN VICENTE
- 70. AMPLIACION SAN VICENTE
- 71. AMPLIACION SAN VICENTE
- 72. AMPLIACION SAN VICENTE
- 73. AMPLIACION SAN VICENTE
- 74. AMPLIACION SAN VICENTE
- 75. AMPLIACION SAN VICENTE
- 76. AMPLIACION SAN VICENTE
- 77. AMPLIACION SAN VICENTE
- 78. AMPLIACION SAN VICENTE
- 79. AMPLIACION SAN VICENTE
- 80. AMPLIACION SAN VICENTE
- 81. AMPLIACION SAN VICENTE
- 82. AMPLIACION SAN VICENTE
- 83. AMPLIACION SAN VICENTE
- 84. AMPLIACION SAN VICENTE
- 85. AMPLIACION SAN VICENTE
- 86. AMPLIACION SAN VICENTE
- 87. AMPLIACION SAN VICENTE
- 88. AMPLIACION SAN VICENTE
- 89. AMPLIACION SAN VICENTE
- 90. AMPLIACION SAN VICENTE
- 91. AMPLIACION SAN VICENTE
- 92. AMPLIACION SAN VICENTE
- 93. AMPLIACION SAN VICENTE
- 94. AMPLIACION SAN VICENTE
- 95. AMPLIACION SAN VICENTE
- 96. AMPLIACION SAN VICENTE
- 97. AMPLIACION SAN VICENTE
- 98. AMPLIACION SAN VICENTE
- 99. AMPLIACION SAN VICENTE
- 100. AMPLIACION SAN VICENTE

### A COLONIAS APROBADAS SOBRE AREA DE PRESERVACION ECOLOGICA

- A.- Lomas de Aztlan (Aprobación al Proyecto Ejecutivo, Exp. 173/1993)
- B.- San Genaro 3er. Sector (Autorización Ventas, Exp. 3910/2000)
- C.- Lomas de San Genaro 1er. Sector (Autorización Ventas, Exp. 2004/2003)
- D.- Lomas de San Genaro 2do. Sector (Aprobación al Proyecto Ejecutivo, Exp. 1702/2003)
- E.- Lomas de San Genaro 3er. Sector (Autorización Ventas, Exp. 3910/2000)
- F.- Fraccionamiento Brianzas II (Facilidad de Urbanización, Exp. DUF/057/2015)
- G.- Mirasur 1er. Sector 3a. Etapa. (Autorización Ventas, Exp. DUF/069/2000)
- H.- Villas de Mirasur 2do. Sector (Autorización Ventas, Exp. DUF/026/2012)
- I.- Santa Luz 2do. Sector 2a. Etapa. (Autorización Ventas, Exp. DUF 160/2008)
- J.- Los Alebrijes Residencial. (Autorización Ventas, Exp. DUF 013/2013)
- K.- Balcones de San Patricio (Aprobación al Proyecto Urbanístico, Exp. DUF 056/2015)
- L.- Pedregal de San Agustín. (Autorización Ventas, Exp. DUF 173/2009)
- M.- El Mirador. (Aprobación al Proyecto Urbanístico, Exp. DUF 195/2009)
- N.- Pedregal de Escobedo 2do. Sector (Autorización Ventas, Exp. 2715/2001)
- O.- Pedregal del Topo Chico 2do. Sector (Autorización Ventas, Exp. 198/93)
- P.- Serranías 2o. Sector (Autorización Ventas, Exp. DUF5/19/2007)
- Q.- Serranías 3er. Sector (Autorización Ventas, Exp. DUF 141/2009)
- R.- Laderas del Topo Chico. (Autorización Ventas, Exp. DUF 044/2012)
- S.- Área Municipal de Parque Inds. 3a. Etapa (Autorización Ventas, Exp. 1669/93)
- T.- Santa Lucía (Autorización Ventas, Exp. 2618/94)



LIMITES DE AREA DE DESARROLLO APROBADO POR EL MUNICIPIO DE GRAL. ESCOBEDO, N. L. BAJO EXPEDIENTE No. DUF3/102/2007 Y No. DE OFICIO SEDUE 069/2007

#### SIMBOLOGIA

	LIMITE DE PROPIEDAD		EXISTENTE VIALIDAD		SOLUCIONES VIALES EN CRUCEROS Y ENTONQUES
	TRAZA URBANA		FERROCARRIL		PASO A DESNIVEL PROPUUESTO
	GASODUCTO		VIALIDAD PROPUESTA		SOLUCIONES VIALES PROPUESTAS EN CRUCEROS IMPORTANTES
	RIOS		CURVAS		PASO A DESNIVEL
	AREAS MUNICIPALES		PUENTE VEHICULAR		PUENTE PEATONAL
			PUENTE VEHICULAR		LINEA DEL METRO



## PLANO 8 - VIALIDAD

Modificación al Plan de Desarrollo Urbano de Centro de Población de Gral. Escobedo, Nuevo León  
Sesión de Ordinaria de Cabildo 60 de Fecha 13/01/2015  
Acta Numero 60

Escala gráfica en metros

PLANO: **8**